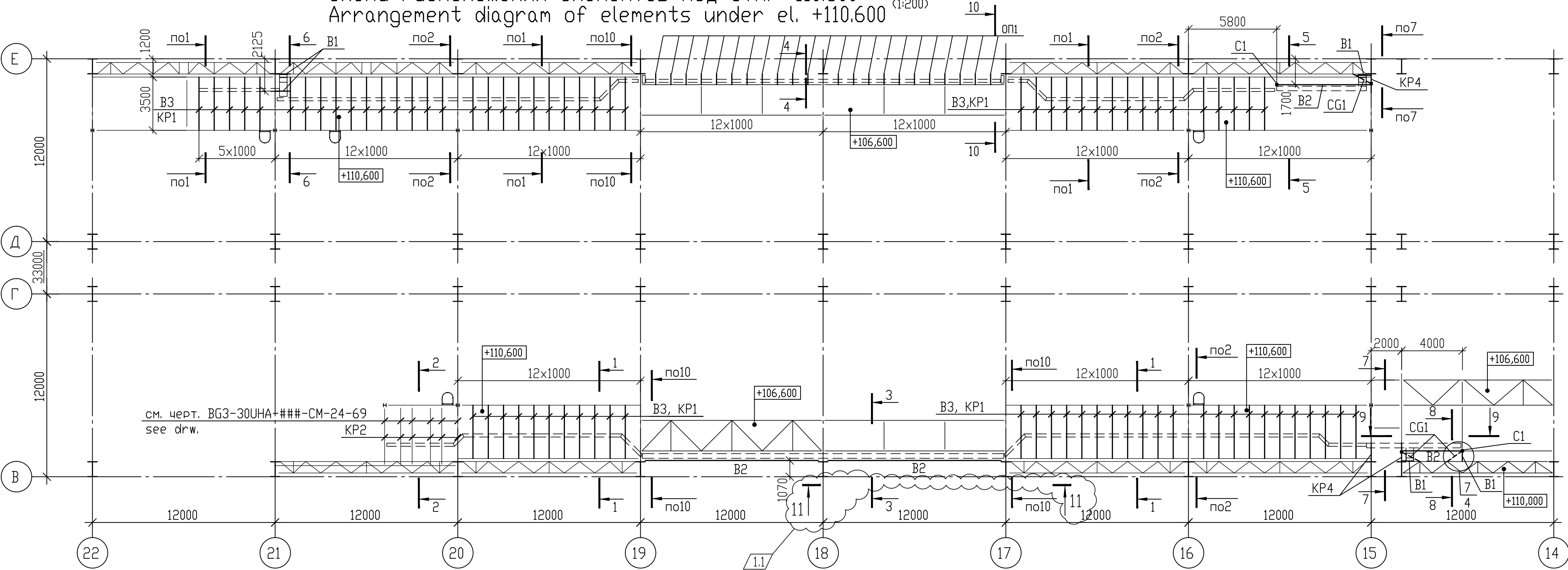


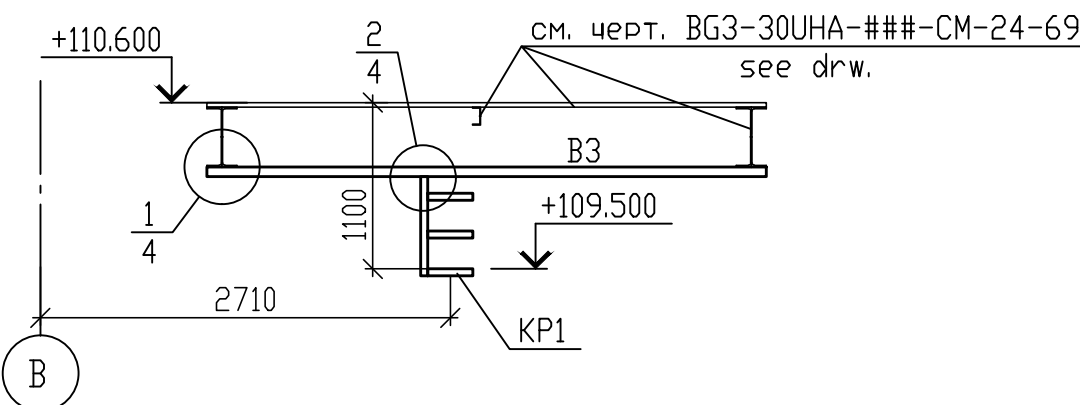
Схема расположения элементов под отм. +110.600  
Arrangement diagram of elements under el. +110.600 (1:200)



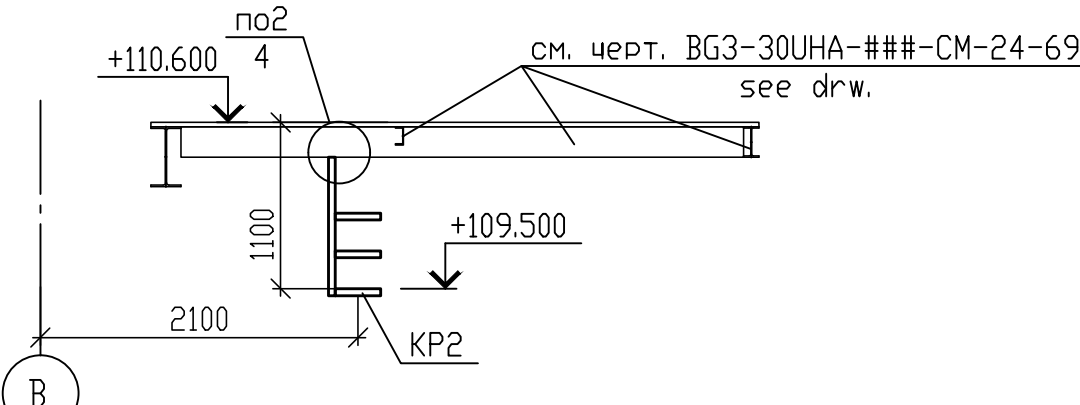
Ведомость элементов  
Bill of structure members

Марка Mark	Сечение Section			Опорные усилия Supporting forces			Марка металла Steel grade	Примечания Note
	Эскиз Draft	Поз. Item	Состав Composition	M, т t m	N, т t	Q, т t		
C1			Гн. □140x5				C245	
B1			□ 12П				C245	
B2			Гн. □140x5				C245	
B3			□ 16П				C245	
KP1			Сложный Compound					См. данный лист See this sheet
KP2								
KP3								
OP1								
KP4		1	Гн. □140x5				C245	
		2	L 75x6				C245	
KP5		1	□ 12П				C245	
		2	L 75x6				C245	
CG1			L 75x6				C245	
CG2			L 50x5				C245	

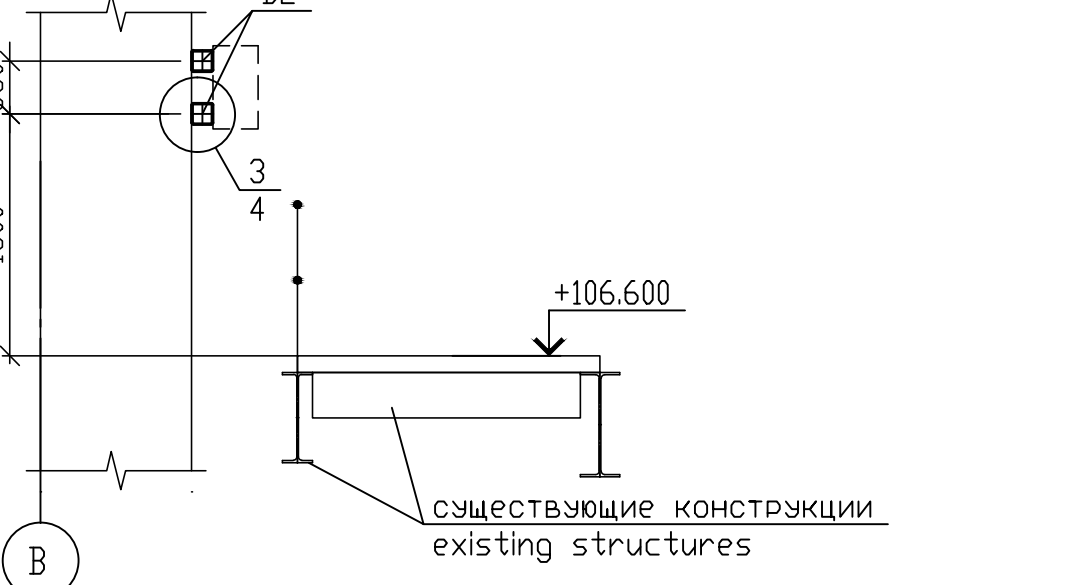
1-1 (1:50)



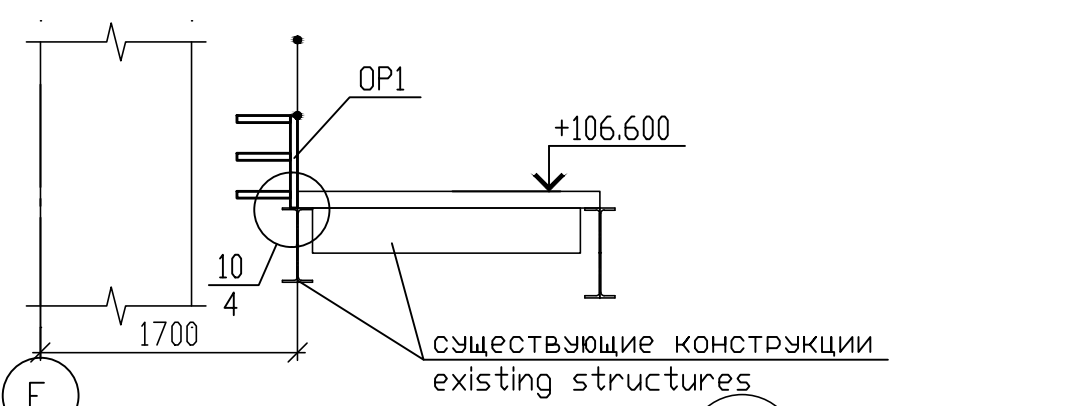
2-2 (1:50)



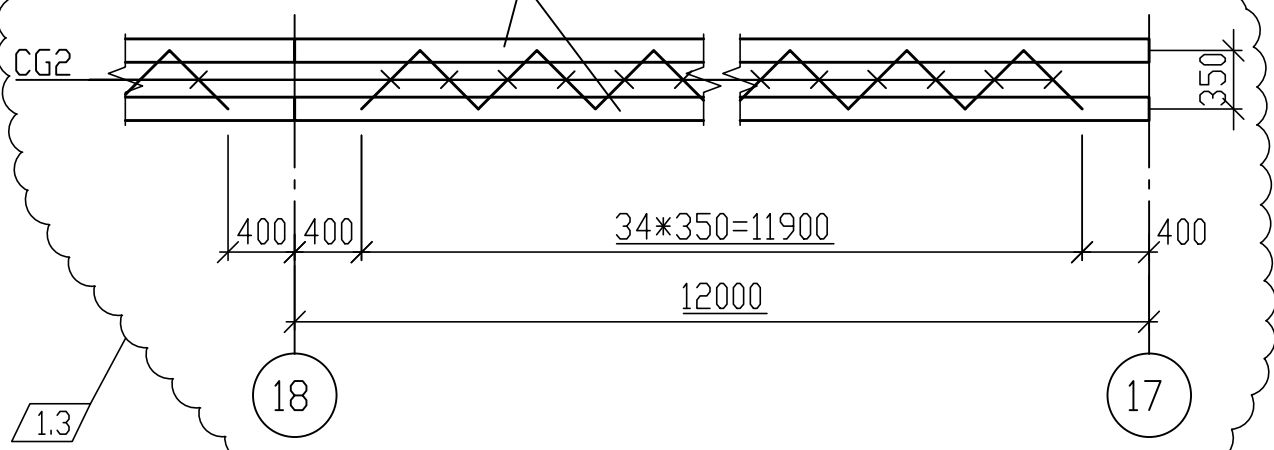
3-3 (1:50)



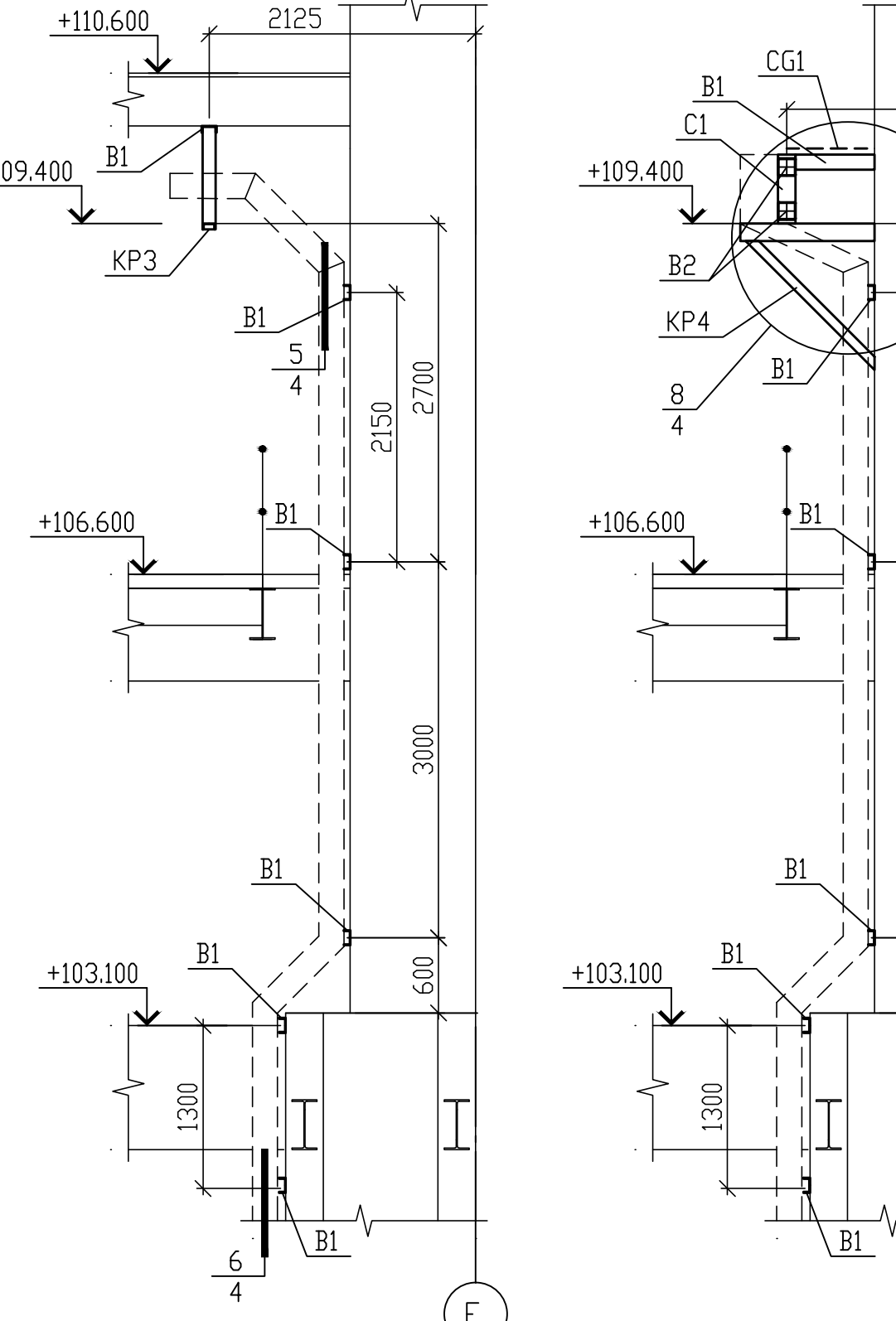
4-4 (1:50)



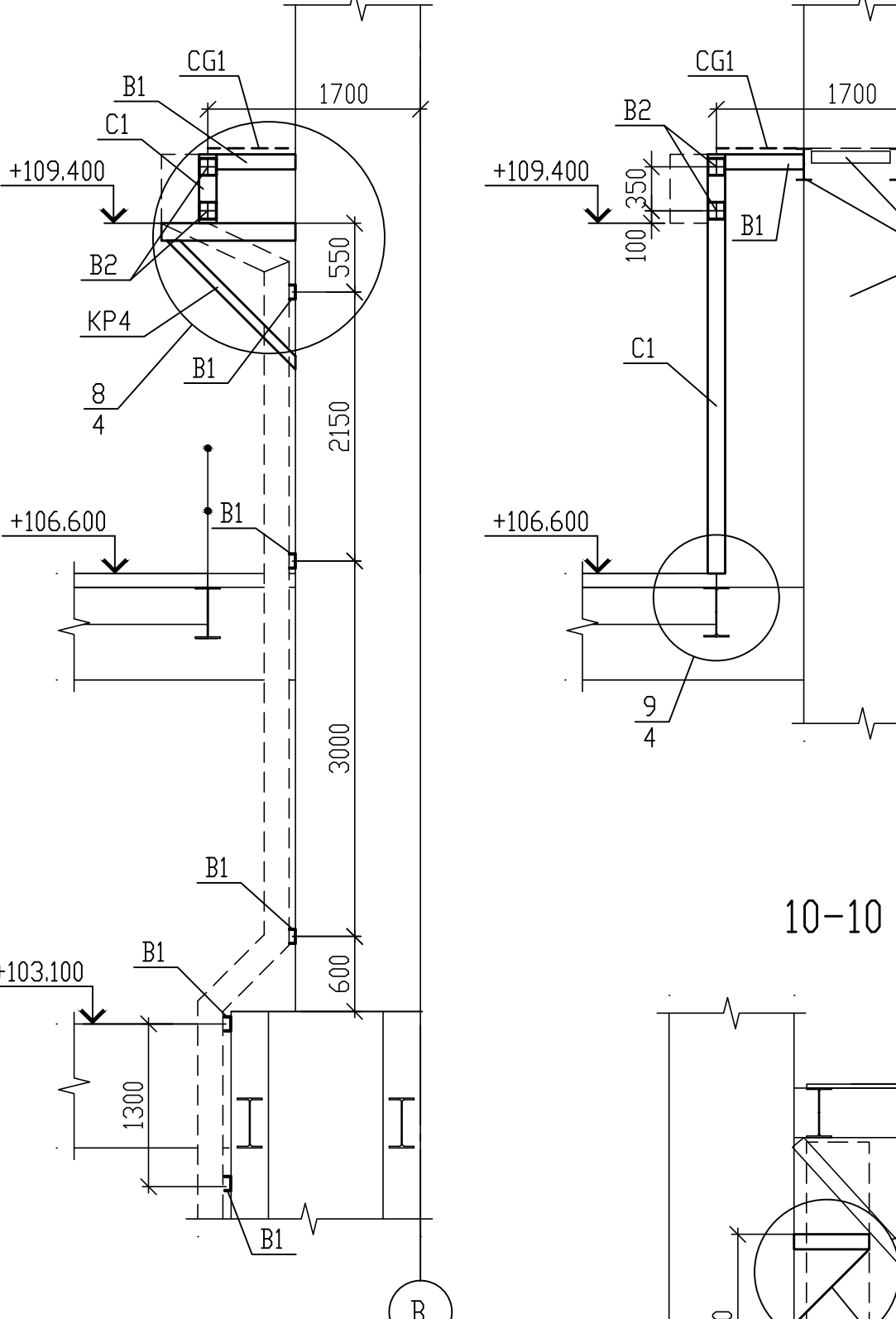
11-11 (1:50)



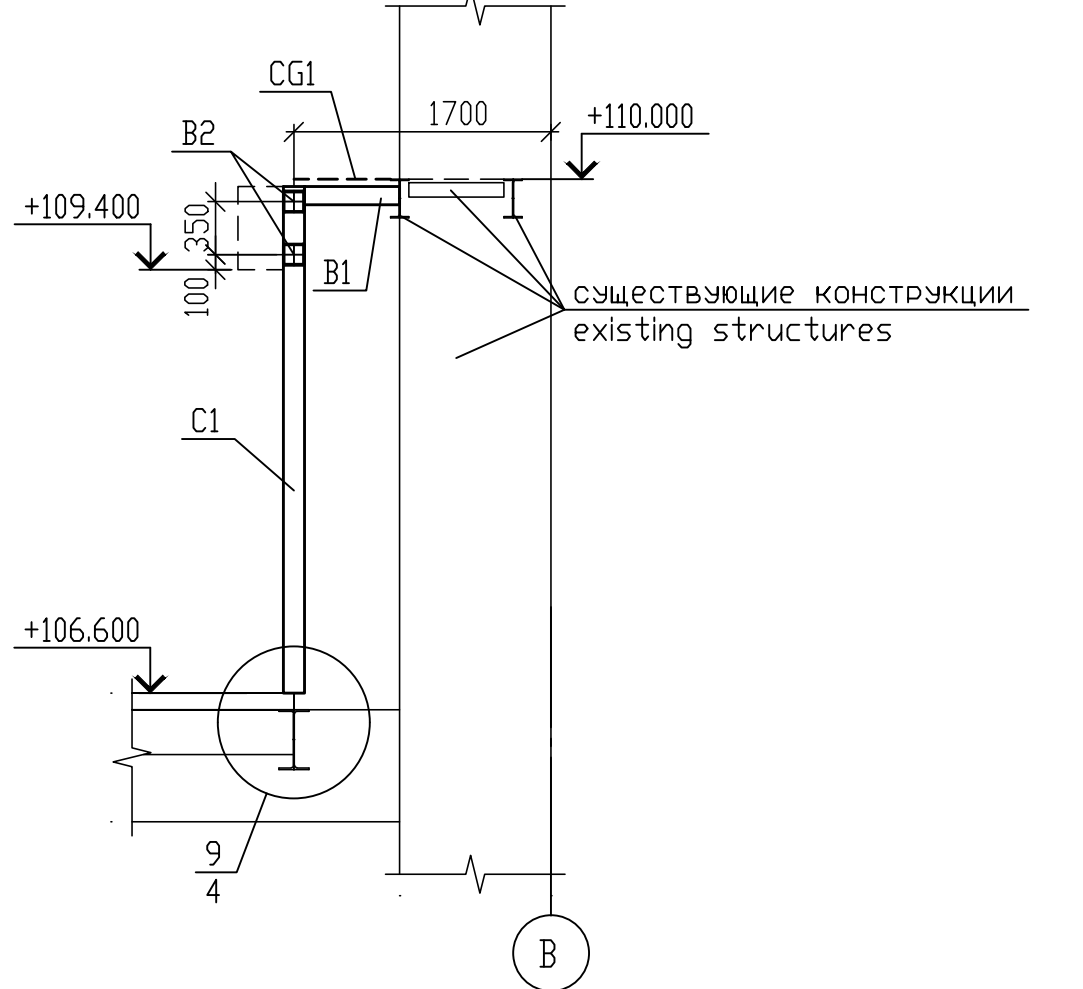
6-6 (1:50)



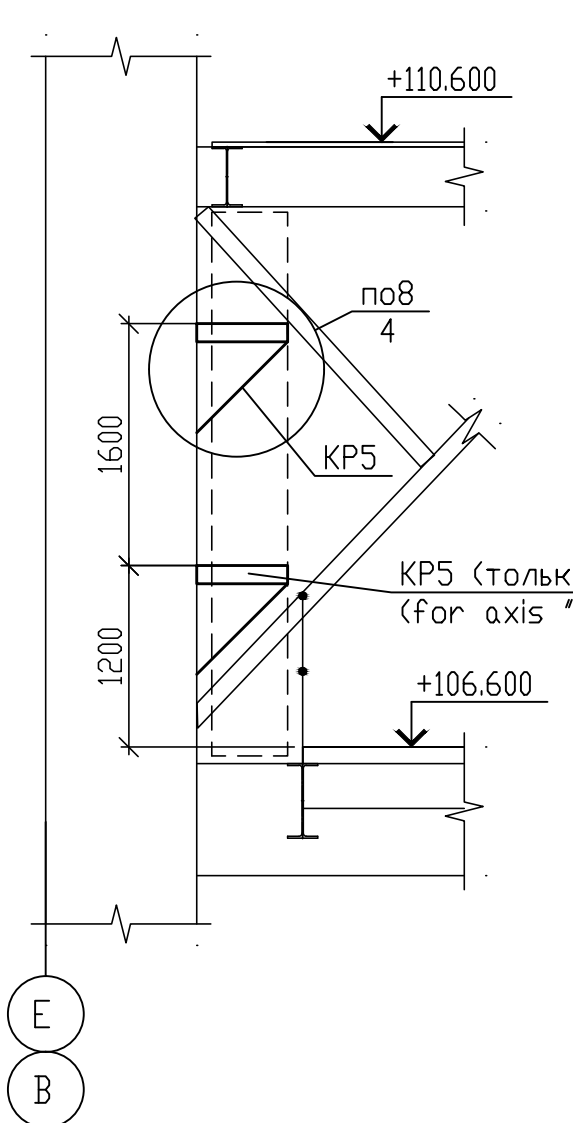
7-7 (1:50)



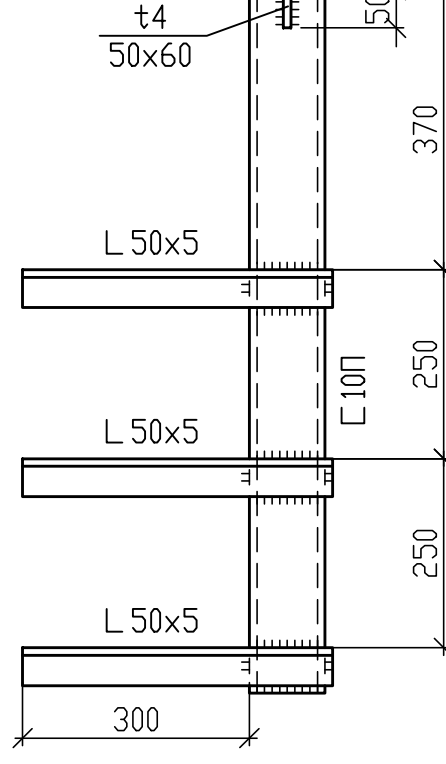
8-8 (1:50)



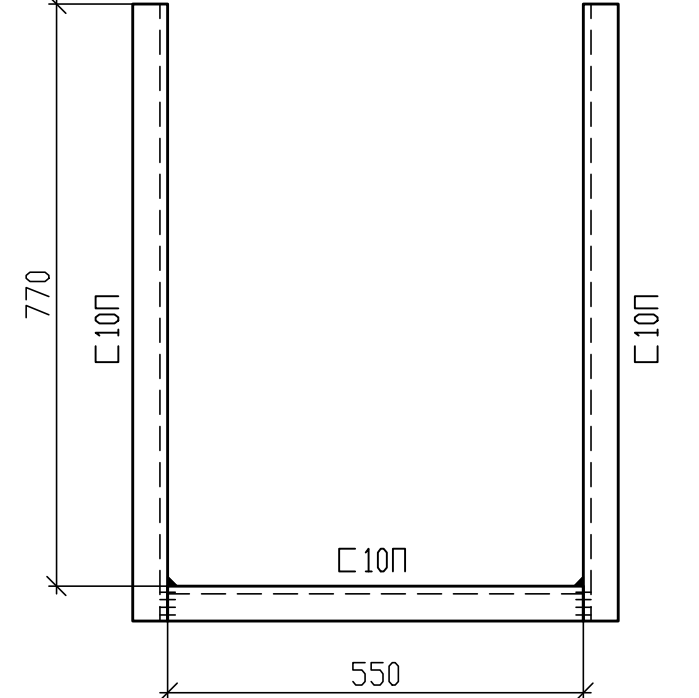
10-10 (1:50)



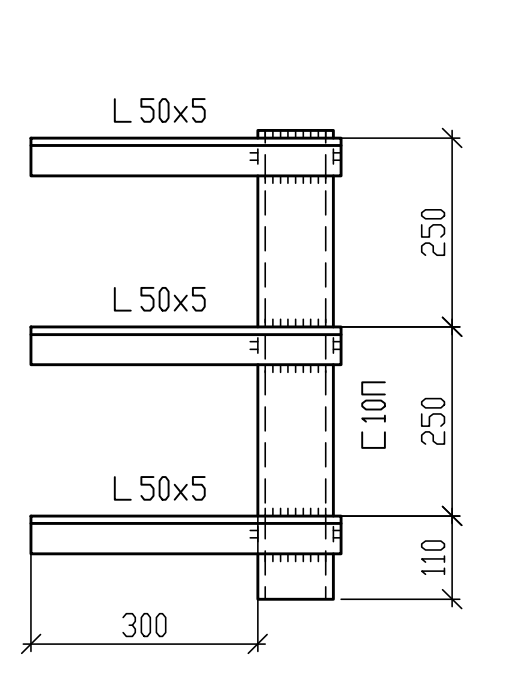
KP2 (1:10)



KP3 (1:10)



OP1 (1:10)



1 Общие указания смотреть лист общих данных BG3-30УНА-###-СМ-01-10-001.  
2 Привязку KP1-KP3 для кабельных трасс выполнить в соответствии с чертежами комплекта N BG3-30УНА-###-ЕС-04 «Котельное отделение, Электроснабжение, Кабельное хозяйство котельного отделения».

1 For general instruction see sheet of general data BG3-30УНА-###-СМ-01-10-001.  
2 KP1+KP3 location for cable routing see drw. N BG3-30УНА-###-ЕС-04 «Boiler bay, Power supply, Cabling facility of boiler bay».

Статус документа/DOCUMENT STATUS: Для утверждения/ For approval												
5												
4												
3												
2												
1	Дополнение комплекта чертежей				Решев	Цой	Предьбайло	09.06.2014				
Изм. Rev.	Описание Description				Разработал Prepared	Проверил Checked	Утвердил Approved	Дата Date				
Заказчик Customer	<b>ОАО «Э.ОН Россия» JSC E.ON Russia</b>				Подрядчик Contractor	<b>ЗАО «Энергопроект» CJSC Energo projekt</b>						
Наименование проекта Project title					Строительство 3-го энергоблока на базе ПСУ-800 филиала «Березовская ГРЭС» ОАО «Э.ОН Россия» Construction of the 3-rd power unit based on STU-800 of the branch «Berezovskaya GRES» of JSC «E.ON Russia»							
Фамилия Name		Подпись Sign		Дата Date	ID-Поставщика Contractor ID	BG3-30УНА-###-СМ-01-69-003						
Разработал Prepared	Решев Reshev			14.02.2014	KKS	30УНА 000						
Проверил Checked	Цой Tsoy			14.02.2014	Наименование документа/Document title Главный корпус. Котельное отделение. Опорные конструкции кабельных трасс и трубопроводов . Схема расположения элементов под отм. +110.600 Main building. Boiler bay. Support structures of cable routings and pipelines. Arrangement diagram of elements under el. +110.600							
Н.контр. N.Control	Разгульева Razgulyeva			14.02.2014								
Утвердил Approved	Предьбайло Predybaylo			14.02.2014								
Субподрядчик Subcontractor					Субподрядчик Subcontractor	Лист Sheet	3	Листов of Sheets				
 <b>ЗАРУБЕЖЭНЕРГОПРОЕКТ</b> ОАО «Э.ОН Россия» ОСНОВАН В 1962 ГОДУ					Стадия Stage					P/W		
					Формат Format					A1		
Инв. № подл./Original inventory No. 3546-KM												
Данный чертеж не подлежит копированию или передаче другим организациям или лицам без разрешения ОАО «Зарубежэнергопроект» This drawing is not to be copied or given to other organizations or persons without the permission of CJSC Energo projekt.												